

COUPLING OPTION

대체 사양

용도 Application

- 제철생산라인의 위치 조정용
Iron steel line
- 산업기계
Industrial machine
- 제지라인
Paper line

특징 Features

- 환경 강화형
Rigid type
- 고 신뢰성
High reliability
- 장거리용
Long distance

WJE120S15-0600-2-3 (LEH-060BMH)
 WJE120S15-0900-2-3 (LEH-090BMH)
 WJE120S15-1200-2-3 (LEH-120BMH)
 WJE120S15-2400-2-3 (LEH-240BMH)

GE450200710040641

형식 Model

WJE 120 S 15
[LEH-OOO BMH]

- WJE: FAE Encoder
- S: 실축
Solid shaft
- 15: 축경
Shaft size

분해능 (P/R)
Resolution

0200
0600
0900
1200
1800
2400

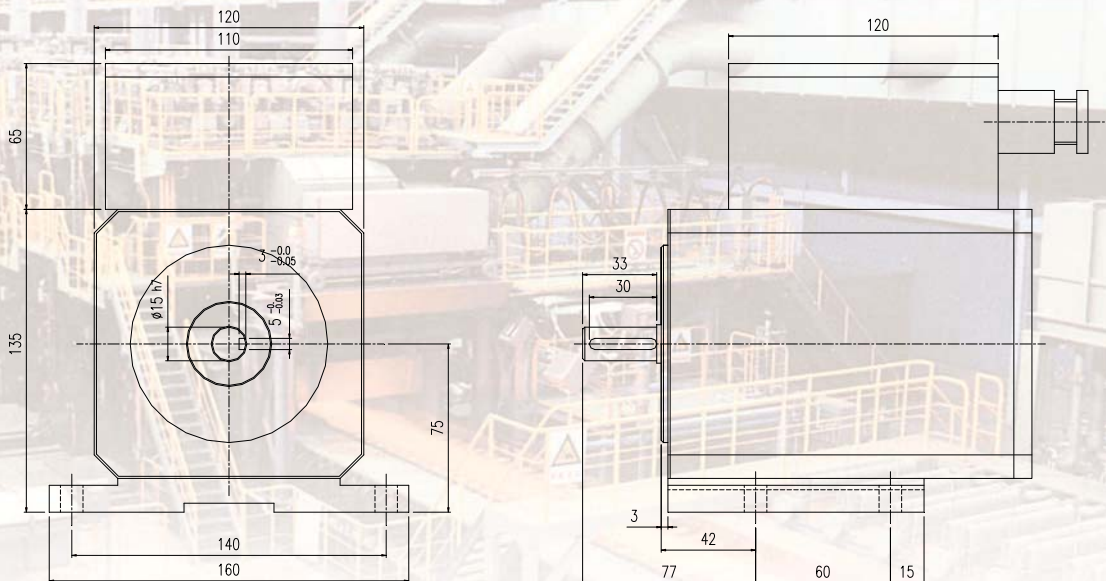
출력 신호
Output signal

1. A, /A
2. A, /A, B, /B
3. A, /A
B, /B
C, /C

출력 형태
Output form

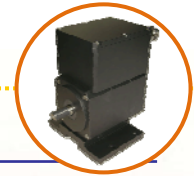
1. Voltage Output
2. Open Collector
3. Complemental

외형도 External Dimension



※ OPTION

Coupling: WJMM-06

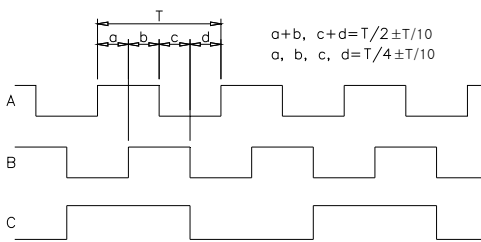


주요특성 Specification

전기적 특성 Electrical spec.				기계적 특성 Mechanical spec.	
분해능 Resolution		200~2400 P/R		기동 토크 Starting torque	2kg-cm Max.
출력 방식	출력 형태 Output form	전원 Power Supply	소비전류 Current consumption	최대 회전수 Maximum rotating speed	2500rpm
	Complemental Open collector Voltage Output	AC 110/220V	70mA Max.	허용 축 하중 Allowable shaft load	반경방향(Radial): 4.0kg Max. 축방향(Axial): 4.0kg Max.
최대응답주파수 Maximum response frequency		10~2048 P/R	150KHz	사용 온도 Operating temp. range	-10°C ~ 60°C
		2500~6000P/R	300KHz	내 진동 Vibration	10G
결선 connection		12P 단자대		내 충격 Shock	100G

신호규격 Output phase shift

Voltage output, Opencollector, Complemental



C상은 1회전당 1펄스가 나오는 Z상과 달리

B상의 1/2 분해능을 가진 상입니다.

예로 1200 P/R인경우 C상은 600 P/R 입니다.

CW 엔코더 축을 보아 시계방향 (Viewed from shaft end)

결선도 Connection table

단자구분	내용
1	
2	
3	
4	AC / 0V
5	100V/110V
6	200V/220V
7	+A (A Sig)
8	-A (A.GND)
9	+B (B Sig)
10	-B (B.GND)
11	+C (C Sig)
12	-C (C.GND)

출력회로 Output circuit

